

MINERAL PRODUCTION IN CANADA, 1939

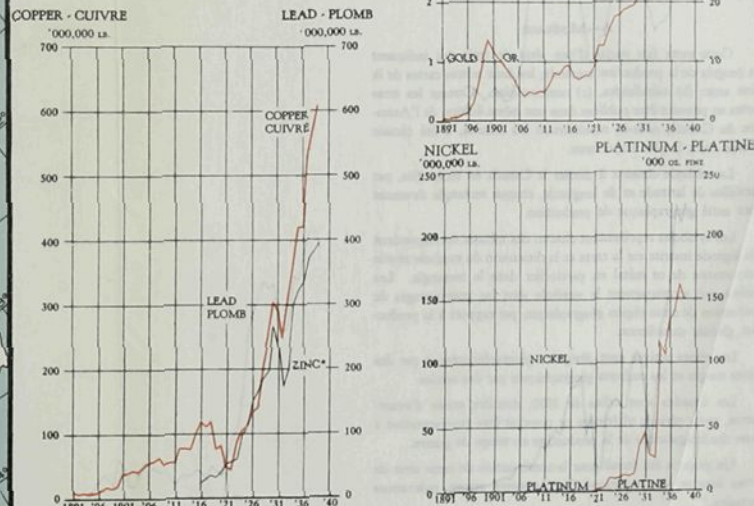
A — METALS

PRODUCTION MINÉRALE AU CANADA, 1939

A — MÉTAUX

STATISTICS OF PRINCIPAL METALS PRODUCED, 1891-1939

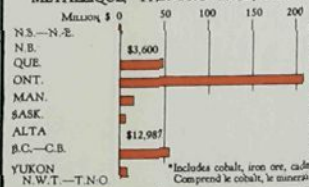
STATISTIQUES DES PRINCIPAUX MÉTAUX PRODUITS, 1891-1939



*Estimated foreign smelter recoveries and refined zinc made in Canada. — Récupération estimative dans les usines étrangères et zinc affiné au Canada.

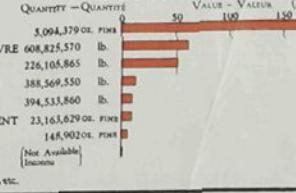
TOTAL VALUE OF METAL PRODUCTION, BY PROVINCES, 1939

VALEUR TOTALE DE LA PRODUCTION MÉTALLIQUE, PAR PROVINCE, 1939



PRODUCTION OF PRINCIPAL METALS IN CANADA, 1939

PRODUCTION DES PRINCIPAUX MÉTAUX AU CANADA, 1939



*Includes cobalt, iron ore, cadmium etc. — Comprend le cobalt, le minerai de fer, le cadmium etc.

LEGEND

GOLD G	COPPER C	OR O	CUIVRE C
SILVER S	NICKEL N	ARGENT S	NICKEL N
LEAD L	PLATINUM, PALLADIUM, Etc. P	PLOMB L	PLATINIDES P
ZINC Z	RADIUM R	ZINC Z	RADIUM R

Locations ●

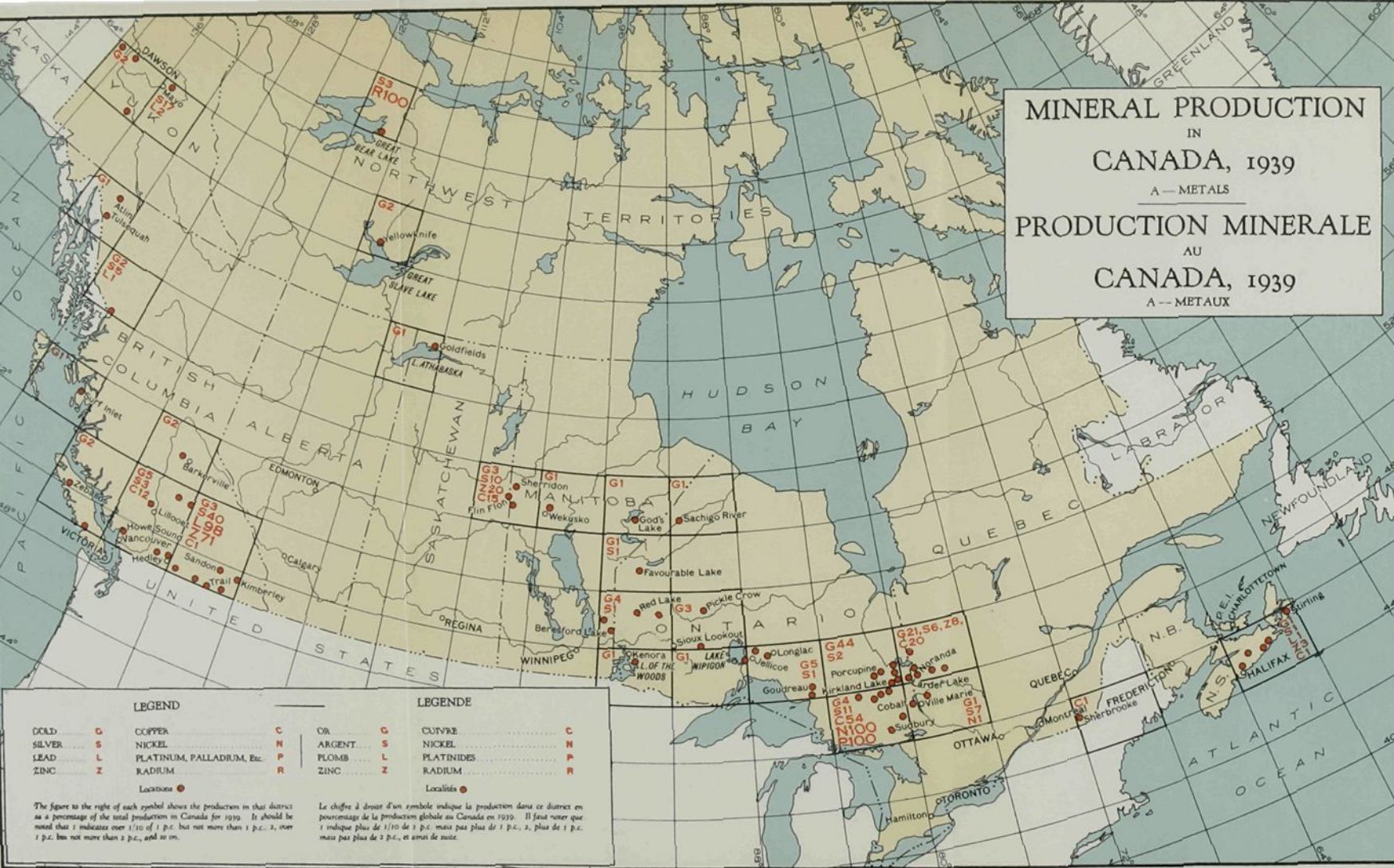
LEGENDE

G	C	O	C
S	N	S	N
L	P	L	P
Z	R	Z	R

Localités ●

The figure to the right of each symbol shows the production in that district as a percentage of the total production in Canada for 1939. It should be noted that 1 indicates over 1/10 of 1 p.c. but not more than 1 p.c.; 2, over 1 p.c. but not more than 2 p.c.; and so on.

Le chiffre à droite d'un symbole indique la production dans ce district en pourcentage de la production globale au Canada en 1939. Il faut noter que 1 indique plus de 1/10 de 1 p.c. mais pas plus de 1 p.c.; 2, plus de 1 p.c. mais pas plus de 2 p.c., et ainsi de suite.



Drafted in the Geological Survey, Department of Mines and Resources, from production data furnished by the Dominion Bureau of Statistics. Carte tracée à la Commission géologique du Ministère des Mines et Ressources, d'après les données sur la production du Bureau Fédéral de la Statistique.